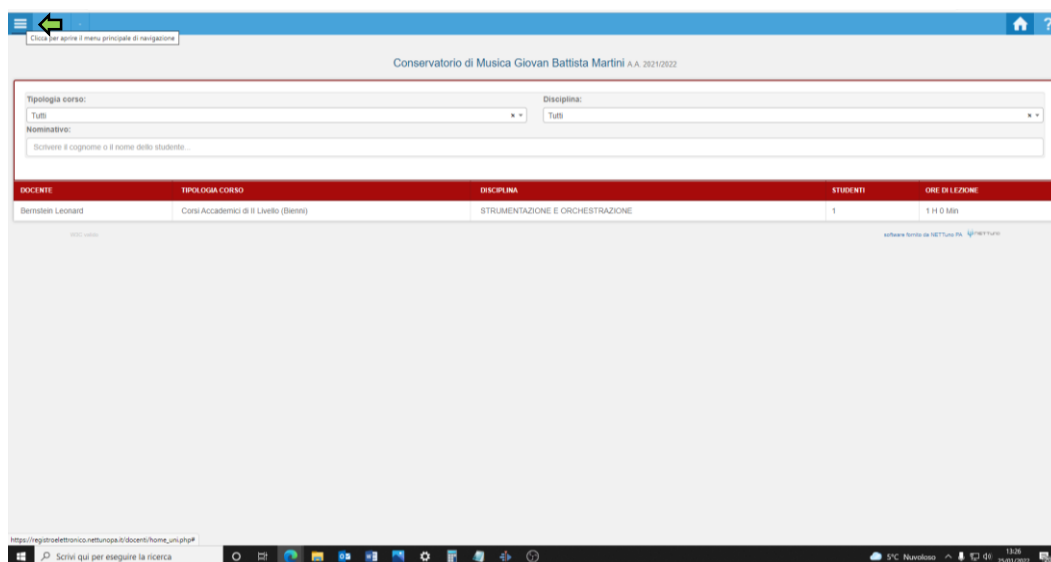




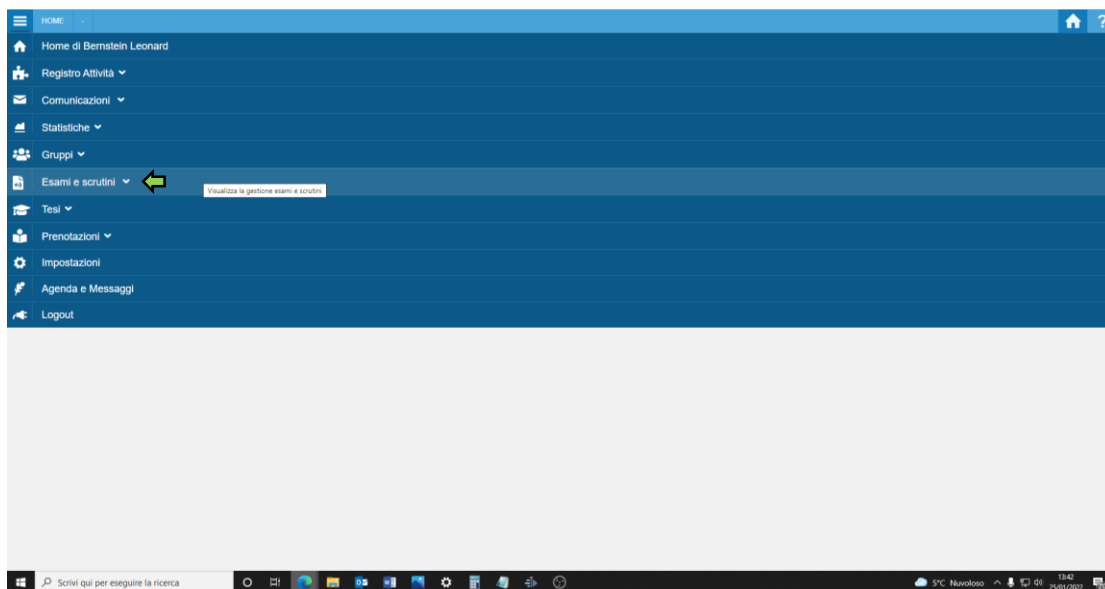
Ministero dell'Università e della Ricerca
Alta Formazione Artistica, Musicale e Coreutica
Conservatorio di Musica "Giovann Battista Martini"
~ Bologna ~

Istruzioni per l'inserimento degli appelli d'esame sulla piattaforma NETTuno

1. Dopo aver effettuato l'accesso al registro elettronico cliccare sull'icona in alto a sinistra.



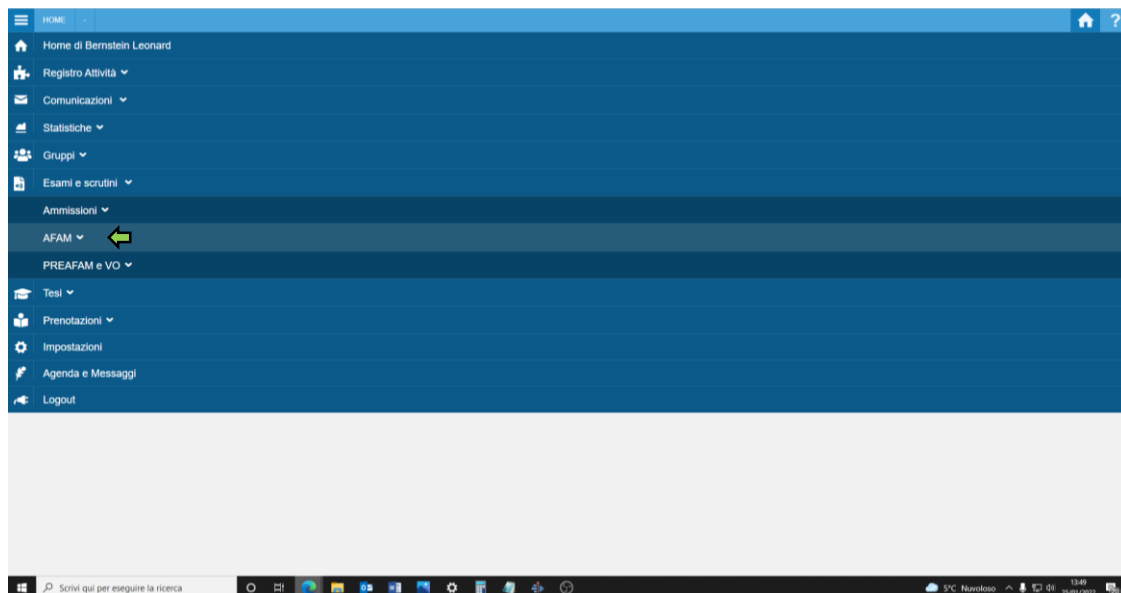
2. Cliccare su "Esami e scrutini"



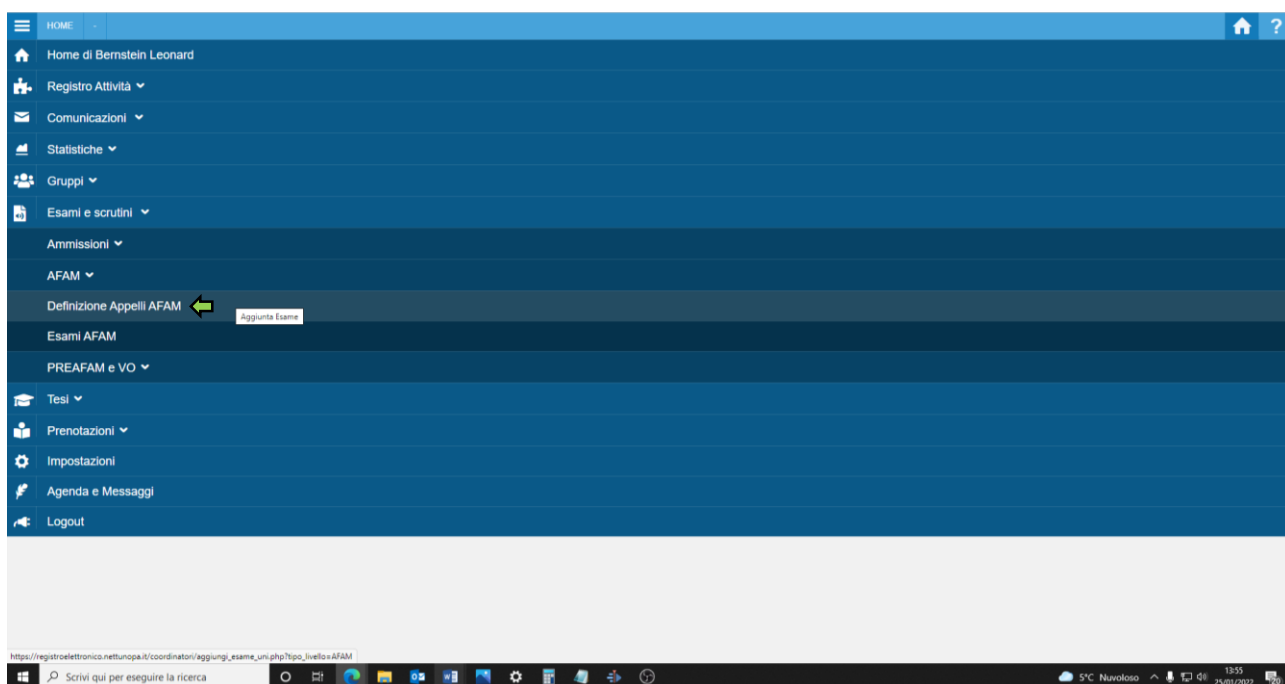


Ministero dell'Università e della Ricerca
Alta Formazione Artistica, Musicale e Coreutica
Conservatorio di Musica "Giovann Battista Martini"
~ Bologna ~

3. Selezionare il livello del corso per cui si vuole inserire l'esame



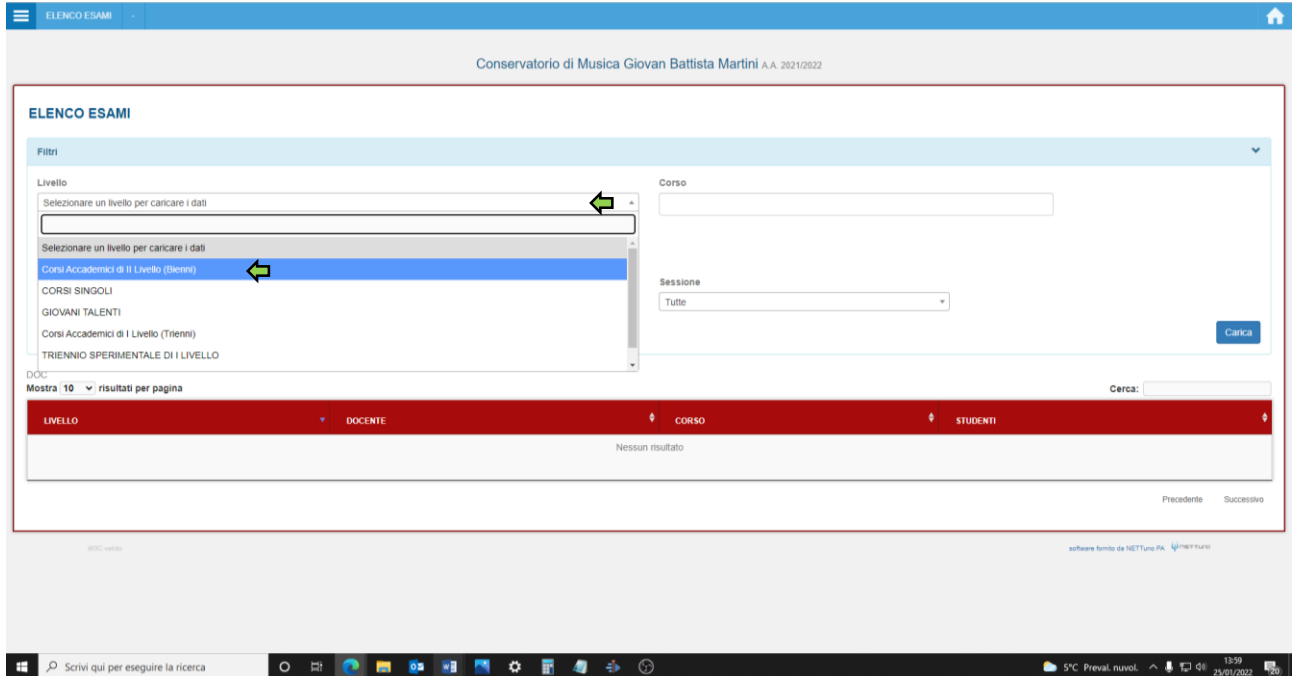
4. Selezionare "Definizione Appelli AFAM"



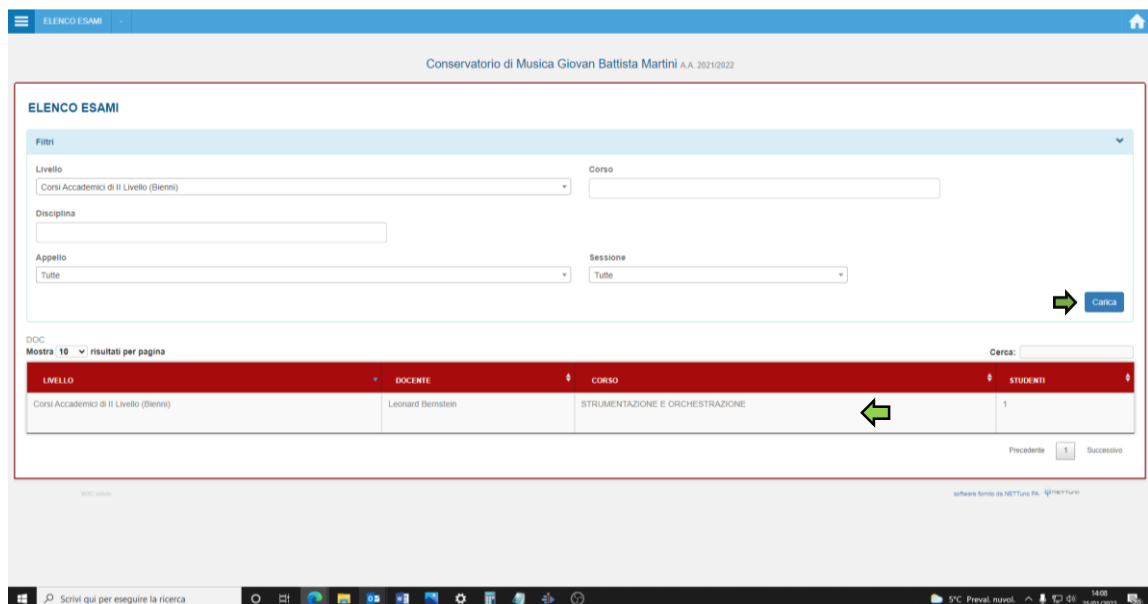


Ministero dell'Università e della Ricerca
Alta Formazione Artistica, Musicale e Coreutica
Conservatorio di Musica "Giovann Battista Martini"
~ Bologna ~

5. Selezionare il livello per cui si vuole impostare l'esame



6. Cliccare su "carica" per visualizzare le discipline per cui è possibile impostare un esame e selezionare l'esame desiderato





Ministero dell'Università e della Ricerca
Alta Formazione Artistica, Musicale e Coreutica
Conservatorio di Musica "Giovanni Battista Martini"
~ Bologna ~

7. Nella prima sezione scegliere l'appello, la data (che deve essere all'interno del periodo indicato per la sessione) e l'ora dell'esame

8. Nella seconda sezione vengono visualizzati automaticamente gli studenti allievi del docente che sta inserendo l'appello; qualora non dovessero essere visualizzati è anche possibile inserire un allievo alla volta sempre dal menù a tendina.



Ministero dell'Università e della Ricerca
Alta Formazione Artistica, Musicale e Coreutica
Conservatorio di Musica "Giovanni Battista Martini"
~ Bologna ~

9. Nella terza sezione inserire gli altri componenti della commissione selezionandoli uno alla volta dal menù a tendina e cliccando su "Aggiungi".

The screenshot shows the 'ELENCO ESAMI' interface. The 'Commissione d'esame' section is active, with the 'Elenco Docenti' dropdown menu open. The selected name is 'Bernstein Leonard'. The 'Aggiungi' button is highlighted with a green arrow. Another green arrow points to the dropdown menu.

10. Una volta terminate le operazioni cliccare su "Salva" e l'appello verrà inserito.

The screenshot shows the 'ELENCO ESAMI' interface after saving. The 'Commissione d'esame' section is now populated with two students: 'CAMORANI ANDREA (28.00%)' and 'Yo Yo Ma (4.00%)'. The 'Elenco Docenti' dropdown menu is closed. The 'Salva' button is highlighted with a green arrow.

11. Inviare al proprio Referente di dipartimento un resoconto degli appelli inseriti comprensivo di: nome preciso di ogni corso inserito, data e ora dell'appello, commissione.